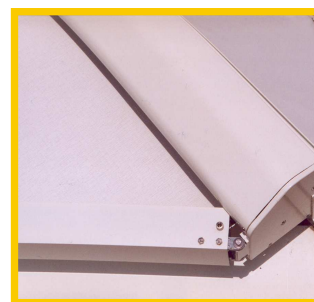


Pyramide à Chinon



- **Abaisser la température**
- **Réduire la luminosité**
- **Préserver l'aspect architectural**
- **Conserver la transparence**
- **Maintenir la sécurité**
- **Grandes dimensions de l'ensemble**

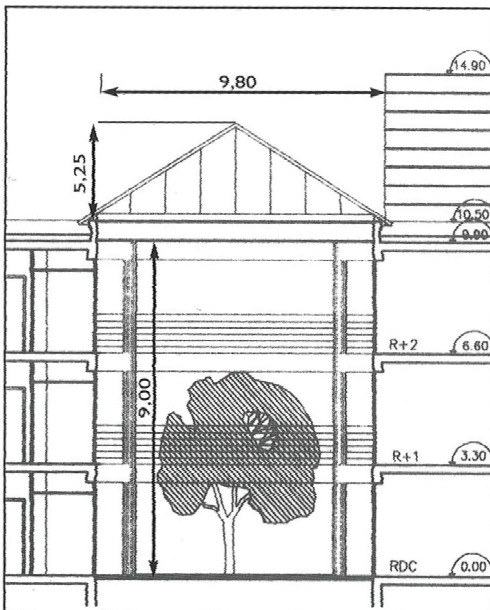


Pyramide à Chinon

Descriptif

La Pyramide à Chinon est une verrière pyramidale qui accusait deux inconvénients majeurs, à savoir une luminosité excessive et une surchauffe des volumes. Pour y pallier, notre bureau d'étude a apporté les solutions suivantes :

- Stores extérieurs
- Toile aérée semi - transparente
- Suivre les formes de la pyramide
- Stores mobiles s'escamotant dans le coffre
- Toile non feu M1, avec préservation des évacuateurs de fumée
- Décomposition des volumes respectant le rythme de la pyramide



Référence :
Hôpital François Rabelais
37500 St Benoît-La-Forêt.

Commercialisation :
AMT Technostor – Tours.

Etude et réalisation :
AMT Technostor Nantes.

Installateur :
AMT Technostor - Cholet.

☛ Pour les grandes dimensions nous consulter